

an平均賃金レポート（2010年1月発行号）

～求人募集時の平均給与・エリア別格差・月毎の変動等～

Contents

1	平均賃金調査 <全国・エリア別概要>	2009年12月	P1
2	平均賃金調査 <エリア別詳細> (職種詳細別：平均時給、高時給BEST10)	2009年12月	
	・全国		P2
	・北海道エリア		P3
	・関東エリア		P4
	・東海エリア		P5
	・関西エリア		P6
	・九州エリア		P7

【調査概要】

◆集計対象広告

・弊社発行のアルバイト系求人メディアシゴト情報「an」に掲載された求人広告から、下記条件の求人広告を除き集計。
(除外対象)...人材派遣業 / 接客を含む酒類提供職種

◆集計対象エリア

・求人募集広告の所在地が「北海道」「関東」「東海」「関西」「九州」の5エリアの広告。

「an report」では、弊社求人メディア掲載広告の募集賃金を定期的に集計し、毎月一回「平均賃金レポート」として発表をしています。
株式会社インテリジェンス an report編集部 E-mail: an_report@inte.co.jp

1 平均賃金調査 <全国・エリア別 概要>

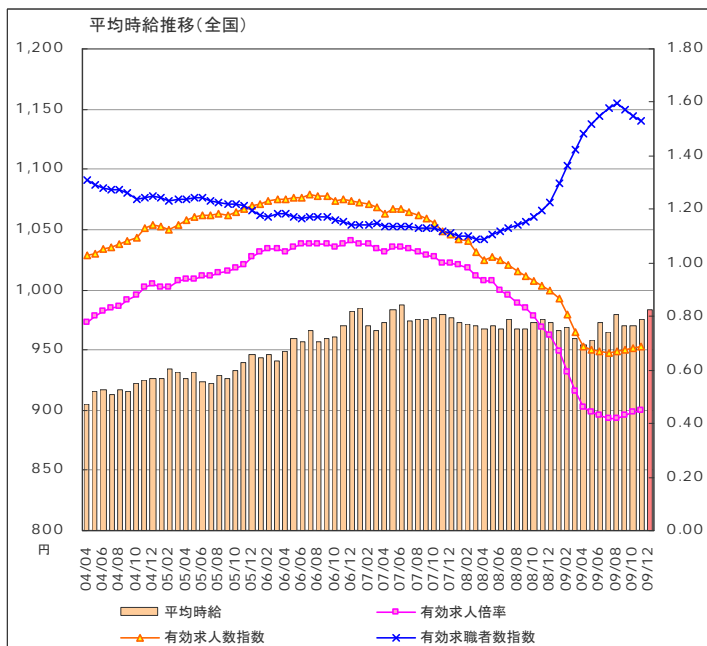
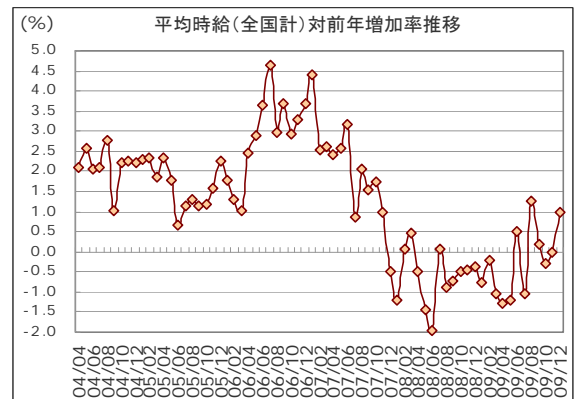
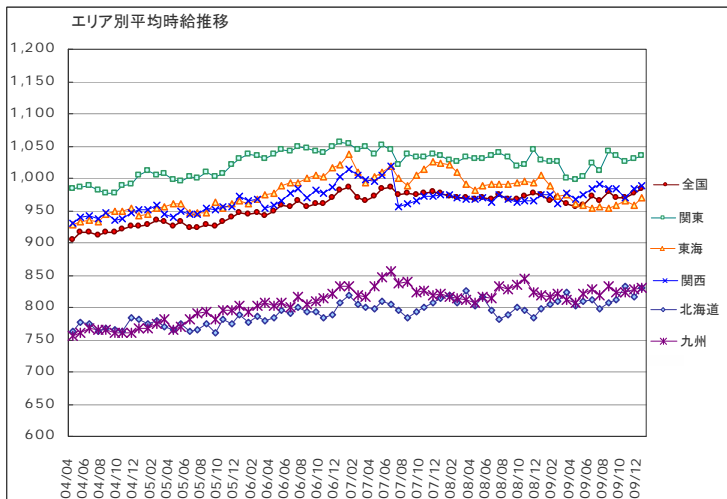
～12月の全国平均時給は983円。前月から7円増。～

2009年12月の全国平均時給は983円(前月976円、前年同月973円)で前月差7円で増加した。前年増加率は1.0%と増加に転じた。エリア別に見ると「関東エリア」が1,036円でもっとも高く、次いで「関西エリア」(989円)、「東海エリア」(969円)となっている。全国の平均時給を職種別に見ると「専門職系」が1,218円で最も高く、次いで「事務職系」(1,010円)、「サービス系」(998円)となっている。

付表)2009年12月 職種別平均時給

金額単位:円

職種	北海道			関東			東海			関西			九州			エリア計		
	平均時給	前月増加率	前年増加率	平均時給	前月増加率	前年増加率	平均時給	前月増加率	前年増加率	平均時給	前月増加率	前年増加率	平均時給	前月増加率	前年増加率	平均時給	前月増加率	前年増加率
専門職系	¥863	-2.6%	-1.8%	¥1,344	5.6%	12.4%	¥1,139	3.7%	9.5%	¥1,155	-4.4%	0.8%	¥945	5.4%	2.3%	¥1,218	3.0%	9.1%
事務系	¥865	3.8%	4.0%	¥1,079	0.2%	6.7%	¥993	4.9%	3.4%	¥1,011	1.3%	6.7%	¥914	1.4%	-0.6%	¥1,010	2.0%	4.2%
販売系	¥772	0.8%	4.5%	¥930	-5.7%	-7.5%	¥907	-0.2%	-6.7%	¥913	3.6%	4.9%	¥774	-0.4%	0.3%	¥901	-3.4%	-3.0%
フード系	¥741	-2.8%	0.6%	¥985	-0.4%	-1.9%	¥885	-1.1%	-2.9%	¥897	-0.1%	0.0%	¥767	-1.2%	-0.3%	¥917	-1.1%	-2.0%
サービス系	¥890	2.3%	5.6%	¥1,030	-3.3%	-3.8%	¥964	-4.0%	-13.1%	¥1,042	1.4%	0.5%	¥869	-1.0%	4.1%	¥998	-0.7%	-1.3%
運輸系	¥834	3.1%	5.3%	¥1,029	4.6%	6.5%	¥1,041	-0.3%	-1.1%	¥956	3.0%	0.1%	¥864	0.4%	4.1%	¥992	4.1%	1.7%
技能・労務系	¥755	3.7%	-1.4%	¥964	-1.6%	-1.1%	¥995	3.0%	0.8%	¥976	-1.1%	1.0%	¥849	4.9%	1.0%	¥956	1.3%	1.3%
総計	¥829	1.6%	4.0%	¥1,036	0.5%	0.7%	¥969	1.2%	-3.5%	¥989	0.6%	1.4%	¥830	0.3%	1.4%	¥983	0.8%	1.0%



厚生労働省発表2009年11月の全国の有効求人倍率(季節調整値)は0.45倍で、3ヶ月連続で上昇に転じた。
有効求職者数(季節調整値)は前月より0.9%減、対する有効求人数(同)は0.3%増となった。

【全国平均賃金:調査概要】
 ◆集計対象広告
 ・弊社発行のアルバイト系求人メディア シゴト情報「an」に掲載された求人広告から、下記条件の求人広告を除き集計。
 (除外対象)...人材派遣業 / 接客を含む酒類提供職種
 ◆集計対象エリア
 ・求人募集広告の所在地が「北海道」「関東」「東海」「関西」「九州」の5エリアの広告。
【有効求人倍率・有効求人指数・有効求職者数指数について】
 ・有効求人倍率...厚生労働省発表時の季節調整値を使用。
 ・有効求人指数・有効求職者数指数...有効求人・求職者数(季節調整値)をベースに2004年1月の有効求人数を1として指数化。
 ※それぞれ、2008年12月以前については、新季節指数により改定された数値に差し替え済。

「an report」では、弊社求人メディア掲載広告の募集賃金を定期的に集計し、毎月一回「平均賃金レポート」として発表をしています。
 株式会社インテリジェンス an report編集部 E-mail: an_report@inte.co.jp

2 平均賃金調査 <エリア別詳細:全国>

付表1) 2009年12月 全国 職種別平均時給

大分類	職種詳細	2009年12月
専門職系	看護師	¥1,430
	歯科助手・衛生士	¥953
	福祉・介護・保育	¥1,047
	薬剤師	¥1,818
	デザイナー	—
	WEBデザイナー	¥967
	編集・制作	¥963
	マスコミ	¥1,102
	インストラクター	¥906
	家庭教師	¥1,497
	塾講師	¥1,465
	エンジニア	¥1,451
	サポート	¥1,164
	プログラマー	¥1,185
	建築・土木	¥1,099
	技術職	¥957
	製造	¥905
	専門職系 計	
事務系	受付・秘書	¥974
	事務・アシスタント	¥962
	コールセンター	¥1,070
事務系 計		¥1,010
販売系	コンビニスタッフ	¥826
	販売	¥957
	アパレル販売	¥874
	レジ・包装	¥864
販売系 計		¥901

大分類	職種詳細	2009年12月
フード系	バーテンダー	¥1,129
	ホールスタッフ	¥926
	居酒屋店員	¥953
	カフェスタッフ	¥885
	厨房・キッチン	¥884
	デリバリー	¥868
	ファーストフード	¥857
	フード系 計	
サービス系	カラオケ・漫画喫茶	¥856
	ゲーム・パチンコ	¥1,163
	施設スタッフ	¥862
	ガソリンスタンド	¥879
	キャンペーン・PR	¥1,212
	警備	¥909
	店舗スタッフ	¥813
	ホテル・トラベル	¥899
	ブティックホテル	¥863
	エステ・マッサージ	¥953
	理容・美容	¥888
サービス系 計		¥998
運輸職系	新聞配達	¥931
	配送・郵便・運転手	¥969
	引越スタッフ	¥1,056
運輸職系 計		¥992
技能・労務系	軽作業	¥955
	清掃	¥904
	製造工	¥974
技能・労務系 計		¥956
総計		¥983

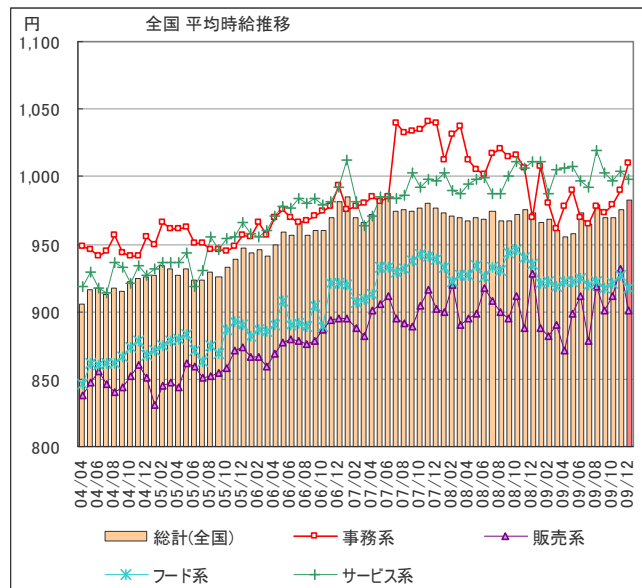
※単位:円 サンプル数10未満は“—”表示。

付表2) 2009年12月 全国 職種別平均時給 高時給BEST10

	職種詳細	2009年12月
1	薬剤師	¥1,818
2	家庭教師	¥1,497
3	塾講師	¥1,465
4	エンジニア	¥1,451
5	看護師	¥1,430
6	キャンペーン・PR	¥1,212
7	プログラマー	¥1,185
8	サポート	¥1,164
9	ゲーム・パチンコ	¥1,163
10	バーテンダー	¥1,129

【全国平均賃金:調査概要】

- ◆集計対象広告
 - ・弊社発行のアルバイト系求人メディアシゴト情報「an」に掲載された求人広告から、下記条件の求人広告を除き集計。
(除外対象)...人材派遣業 / 接客を含む酒類提供職種
- ◆集計対象エリア
 - ・求人募集広告の所在地が「北海道」「関東」「東海」「関西」「九州」の5エリアの広告。



「an report」では、弊社求人メディア掲載広告の募集賃金を定期的に集計し、毎月一回「平均賃金レポート」として発表をしています。
株式会社インテリジェンス an report編集部 E-mail: an_report@inte.co.jp

2 平均賃金調査 <エリア別詳細:北海道エリア>

付表1) 2009年12月 北海道 職種別平均時給

大分類	職種詳細	2009年12月	
専門職系	看護師	¥1,003	
	歯科助手・衛生士	¥875	
	福祉・介護・保育	¥737	
	薬剤師	—	
	デザイナー	—	
	WEBデザイナー	¥800	
	編集・制作	¥850	
	マスコミ	¥1,000	
	インストラクター	—	
	家庭教師	—	
	塾講師	¥907	
	エンジニア	—	
	サポート	—	
	プログラマー	—	
	建築・土木	—	
	技術職	¥700	
	製造	—	
	専門職系 計		¥863
	事務系	受付・秘書	¥750
事務・アシスタント		¥794	
コールセンター		¥884	
事務系 計		¥865	
販売系	コンビニスタッフ	¥707	
	販売	¥813	
	アパレル販売	¥763	
	レジ・包装	¥700	
販売系 計		¥772	

大分類	職種詳細	2009年12月
フード系	バーテンダー	¥855
	ホールスタッフ	¥746
	居酒屋店員	¥776
	カフェスタッフ	¥723
	厨房・キッチン	¥739
	デリバリー	¥694
	ファーストフード	¥708
フード系 計		¥741
サービス系	カラオケ・漫画喫茶	¥713
	ゲーム・パチンコ	¥1,002
	施設スタッフ	¥715
	ガソリンスタンド	¥750
	キャンペーン・PR	¥963
	警備	¥787
	店舗スタッフ	—
	ホテル・トラベル	¥723
	ブティックホテル	—
	エステ・マッサージ	¥891
	理容・美容	¥901
サービス系 計		¥890
運輸職系	新聞配達	—
	配送・郵便・運転手	¥834
	引越スタッフ	—
運輸職系 計		¥834
技能・労務系	軽作業	¥842
	清掃	¥698
	製造工	¥856
技能・労務系 計		¥755
総計		¥829

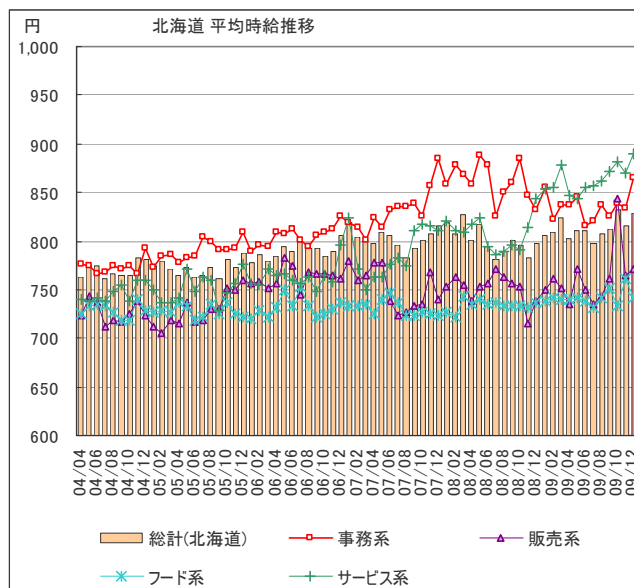
※単位:円 サンプル数10未満は“—”表示。

付表2) 2009年12月 北海道 職種別平均時給 高時給BEST10

	職種詳細	2009年12月
1	看護師	¥1,003
2	ゲーム・パチンコ	¥1,002
3	マスコミ	¥1,000
4	キャンペーン・PR	¥963
5	塾講師	¥907
6	理容・美容	¥901
7	営業・企画営業	¥900
8	エステ・マッサージ	¥891
9	コールセンター	¥884
10	歯科助手・衛生士	¥875

【北海道エリア平均賃金:調査概要】

- ◆集計対象広告
 - ・弊社発行のアルバイト系求人メディア シゴト情報「an」に掲載された求人広告から、下記条件の求人広告を除き集計。
(除外対象)...人材派遣業 / 接客を含む酒類提供職種
- ◆集計対象エリア
 - ・求人募集広告の所在地が「北海道エリア」の広告。



「an report」では、弊社求人メディア掲載広告の募集賃金を定期的に集計し、毎月一回「平均賃金レポート」として発表をしています。
株式会社インテリジェンス an report編集部 E-mail: an_report@inte.co.jp

2 平均賃金調査 <エリア別詳細:関東エリア>

付表1) 2009年12月 関東 職種別平均時給

大分類	職種詳細	2009年12月	
専門職系	看護師	¥1,569	
	歯科助手・衛生士	¥1,047	
	福祉・介護・保育	¥1,108	
	薬剤師	¥2,021	
	デザイナー	—	
	WEBデザイナー	¥1,087	
	編集・制作	¥1,005	
	マスコミ	¥1,015	
	インストラクター	¥954	
	家庭教師	¥1,528	
	塾講師	¥1,674	
	エンジニア	¥2,300	
	サポート	¥1,245	
	プログラマー	—	
	建築・土木	¥1,400	
	技術職	¥1,000	
	製造	¥900	
	専門職系 計		¥1,344
	事務系	受付・秘書	¥1,027
		事務・アシスタント	¥1,014
コールセンター		¥1,224	
事務系 計		¥1,079	
販売系	コンビニスタッフ	¥875	
	販売	¥985	
	アパレル販売	¥892	
	レジ・包装	¥888	
販売系 計		¥930	

大分類	職種詳細	2009年12月
フード系	バーテンダー	¥1,259
	ホールスタッフ	¥990
	居酒屋店員	¥1,014
	カフェスタッフ	¥951
	厨房・キッチン	¥954
	デリバリー	¥991
	ファーストフード	¥930
フード系 計		¥985
サービス系	カラオケ・漫画喫茶	¥883
	ゲーム・パチンコ	¥1,196
	施設スタッフ	¥901
	ガソリンスタンド	¥917
	キャンペーン・PR	¥1,232
	警備	¥1,086
	店舗スタッフ	¥855
	ホテル・トラベル	¥985
	ブティックホテル	¥850
	エステ・マッサージ	¥1,027
	理容・美容	¥881
サービス系 計		¥1,030
運輸職系	新聞配達	¥850
	配送・郵便・運転手	¥982
	引越スタッフ	¥1,179
運輸職系 計		¥1,029
技能・労務系	軽作業	¥945
	清掃	¥996
	製造工	¥968
技能・労務系 計		¥964
総計		¥1,036

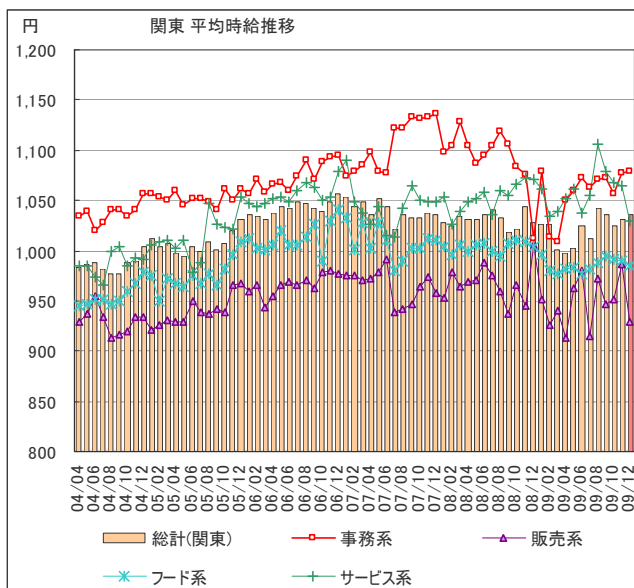
※単位:円 サンプル数10未満は“—”表示。

付表2) 2009年12月 関東 職種別平均時給 高時給BEST10

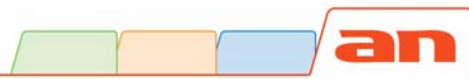
	職種詳細	2009年12月
1	エンジニア	¥2,300
2	薬剤師	¥2,021
3	塾講師	¥1,674
4	看護師	¥1,569
5	家庭教師	¥1,528
6	建築・土木	¥1,400
7	バーテンダー	¥1,259
8	サポート	¥1,245
9	キャンペーン・PR	¥1,232
10	コールセンター	¥1,224

【関東エリア平均賃金調査概要】

- ◆集計対象広告
 - ・弊社発行のアルバイト系求人メディアシゴト情報「an」に掲載された求人広告から、下記条件の求人広告を除き集計。
(除外対象)...人材派遣業 / 接客を含む酒類提供職種
- ◆集計対象エリア
 - ・求人募集広告の所在地が「関東エリア」の広告。



「an report」では、弊社求人メディア掲載広告の募集賃金を定期的に集計し、毎月一回「平均賃金レポート」として発表をしています。
株式会社インテリジェンス an report編集部 E-mail: an_report@inte.co.jp



2 平均賃金調査 <エリア別詳細:東海エリア>

付表1) 2009年12月 東海 職種別平均時給

大分類	職種詳細	2009年12月	
専門職系	看護師	¥1,193	
	歯科助手・衛生士	¥909	
	福祉・介護・保育	¥991	
	薬剤師	¥2,059	
	デザイナー	—	
	WEBデザイナー	¥865	
	編集・制作	¥900	
	マスコミ	¥800	
	インストラクター	¥838	
	家庭教師	—	
	塾講師	¥1,248	
	エンジニア	¥1,500	
	サポート	—	
	プログラマー	—	
	建築・土木	¥850	
	技術職	¥1,050	
	製造	¥960	
	専門職系 計		¥1,139
	事務系	受付・秘書	¥858
事務・アシスタント		¥912	
コールセンター		¥1,158	
事務系 計		¥993	
販売系	コンビニスタッフ	¥811	
	販売	¥970	
	アパレル販売	¥911	
	レジ・包装	¥855	
販売系 計		¥907	

大分類	職種詳細	2009年12月
フード系	バーテンダー	¥1,204
	ホールスタッフ	¥893
	居酒屋店員	¥917
	カフェスタッフ	¥846
	厨房・キッチン	¥880
	デリバリー	¥832
	ファーストフード	¥868
フード系 計		¥885
サービス系	カラオケ・漫画喫茶	¥813
	ゲーム・パチンコ	¥1,220
	施設スタッフ	¥855
	ガソリンスタンド	¥875
	キャンペーン・PR	¥1,234
	警備	¥871
	店舗スタッフ	¥812
	ホテル・トラベル	¥886
	ブティックホテル	¥870
	エステ・マッサージ	¥909
理容・美容	—	
サービス系 計		¥964
運輸職系	新聞配達	¥1,054
	配送・郵便・運転手	¥1,041
	引越スタッフ	¥1,079
運輸職系 計		¥1,041
技能・労務系	軽作業	¥988
	清掃	¥878
	製造工	¥1,041
技能・労務系 計		¥995
総計		¥969

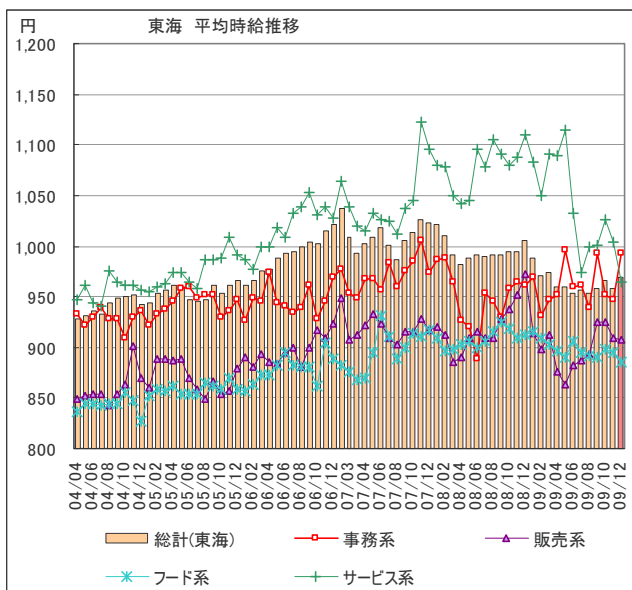
※単位:円 サンプル数10未満は“—”表示。

付表2) 2009年12月 東海 職種別平均時給 高時給BEST10

	職種詳細	2009年12月
1	薬剤師	¥2,059
2	エンジニア	¥1,500
3	塾講師	¥1,248
4	キャンペーン・PR	¥1,234
5	ゲーム・パチンコ	¥1,220
6	バーテンダー	¥1,204
7	看護師	¥1,193
8	コールセンター	¥1,158
9	引越スタッフ	¥1,079
10	営業・企画営業	¥1,078

【東海エリア平均賃金:調査概要】

- ◆集計対象広告
 - ・弊社発行のアルバイト系求人メディア シゴト情報「an」に掲載された求人広告から、下記条件の求人広告を除き集計。
(除外対象)...人材派遣業 / 接客を含む酒類提供職種
- ◆集計対象エリア
 - ・求人募集広告の所在地が「東海エリア」の広告。



「an report」では、弊社求人メディア掲載広告の募集賃金を定期的に集計し、毎月一回「平均賃金レポート」として発表をしています。
株式会社インテリジェンス an report編集部 E-mail: an_report@inte.co.jp

2 平均賃金調査 <エリア別詳細:関西エリア>

付表1) 2009年12月 関西 職種別平均時給

大分類	職種詳細	2009年12月	
専門職系	看護師	¥1,512	
	歯科助手・衛生士	¥1,005	
	福祉・介護・保育	¥1,050	
	薬剤師	¥1,281	
	デザイナー	—	
	WEBデザイナー	¥891	
	編集・制作	¥924	
	マスコミ	¥2,000	
	インストラクター	¥869	
	家庭教師	¥1,500	
	塾講師	¥1,286	
	エンジニア	—	
	サポート	¥843	
	プログラマー	¥2,000	
	建築・土木	—	
	技術職	¥900	
	製造	—	
	専門職系 計		¥1,155
	事務系	受付・秘書	¥903
事務・アシスタント		¥920	
コールセンター		¥1,117	
事務系 計		¥1,011	
販売系	コンビニスタッフ	¥809	
	販売	¥979	
	アパレル販売	¥868	
	レジ・包装	¥803	
販売系 計		¥913	

大分類	職種詳細	2009年12月
フード系	バーテンダー	¥1,020
	ホールスタッフ	¥919
	居酒屋店員	¥911
	カフェスタッフ	¥844
	厨房・キッチン	¥893
	デリバリー	¥851
	ファーストフード	¥829
フード系 計		¥897
サービス系	カラオケ・漫画喫茶	¥825
	ゲーム・パチンコ	¥1,167
	施設スタッフ	¥832
	ガソリンスタンド	¥861
	キャンペーン・PR	¥1,260
	警備	¥821
	店舗スタッフ	¥915
	ホテル・トラベル	¥888
	ブティックホテル	—
	エステ・マッサージ	¥975
	理容・美容	¥888
サービス系 計		¥1,042
運輸職系	新聞配達	¥817
	配送・郵便・運転手	¥998
	引越スタッフ	¥973
運輸職系 計		¥956
技能・労務系	軽作業	¥996
	清掃	¥916
	製造工	¥934
技能・労務系 計		¥976
総計		¥989

※単位:円 サンプル数10未満は“—”表示。

付表2) 2009年12月 関西 職種別平均時給 高時給BEST10

	職種詳細	2009年12月
1	プログラマー	¥2,000
1	マスコミ	¥2,000
3	看護師	¥1,512
4	家庭教師	¥1,500
5	塾講師	¥1,286
6	薬剤師	¥1,281
7	キャンペーン・PR	¥1,260
8	ゲーム・パチンコ	¥1,167
9	コールセンター	¥1,117
10	営業・企画営業	¥1,108

【関西エリア平均賃金:調査概要】

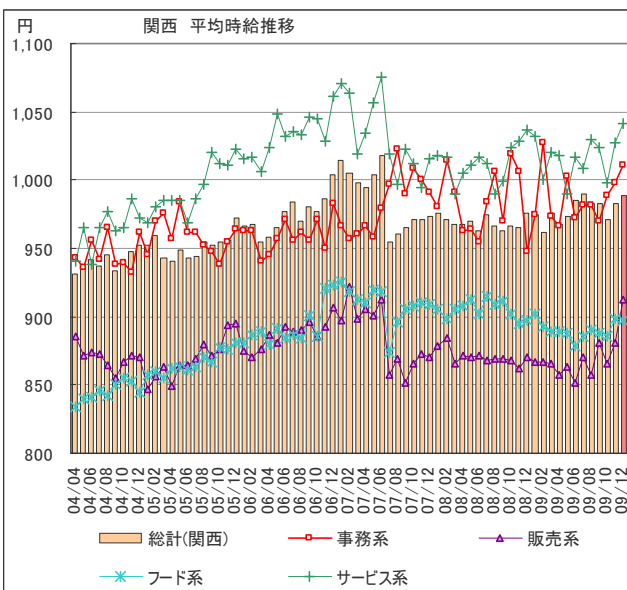
◆集計対象広告

・弊社発行のアルバイト系求人メディア「シゴト情報an」に掲載された求人広告から、下記条件の求人広告を除き集計。

(除外対象)...人材派遣業 / 接客を含む酒類提供職種

◆集計対象エリア

・求人募集広告の所在地が「関西エリア」の広告。



「an report」では、弊社求人メディア掲載広告の募集賃金を定期的に集計し、毎月一回「平均賃金レポート」として発表をしています。
株式会社インテリジェンス an report編集部 E-mail: an_report@inte.co.jp

2 平均賃金調査 <エリア別詳細:九州エリア>

付表1) 2009年12月 九州・沖縄 職種別平均時給

大分類	職種詳細	2009年12月
専門職系	看護師	¥940
	歯科助手・衛生士	¥881
	福祉・介護・保育	¥894
	薬剤師	¥823
	デザイナー	—
	WEBデザイナー	¥923
	編集・制作	¥735
	マスコミ	¥750
	インストラクター	¥824
	家庭教師	—
	塾講師	¥1,907
	エンジニア	¥800
	サポート	—
	プログラマー	¥900
	建築・土木	¥1,005
	技術職	¥750
	製造	¥800
	専門職系 計	
事務系	受付・秘書	¥897
	事務・アシスタント	¥856
	コールセンター	¥944
事務系 計		¥914
販売系	コンビニスタッフ	¥705
	販売	¥784
	アパレル販売	¥811
	レジ・包装	¥759
販売系 計		¥774

大分類	職種詳細	2009年12月
フード系	バーテンダー	¥892
	ホールスタッフ	¥794
	居酒屋店員	¥784
	カフェスタッフ	¥738
	厨房・キッチン	¥748
	デリバリー	¥752
	ファーストフード	¥732
フード系 計		¥767
サービス系	カラオケ・漫画喫茶	¥741
	ゲーム・パチンコ	¥1,034
	施設スタッフ	¥770
	ガソリンスタンド	¥757
	キャンペーン・PR	¥1,141
	警備	¥782
	店舗スタッフ	¥731
	ホテル・トラベル	¥866
	ブティックホテル	—
	エステ・マッサージ	¥863
	理容・美容	¥907
サービス系 計		¥869
運輸職系	新聞配達	—
	配送・郵便・運転手	¥832
	引越スタッフ	¥915
運輸職系 計		¥864
技能・労務系	軽作業	¥857
	清掃	¥764
	製造工	¥878
技能・労務系 計		¥849
総計		¥830

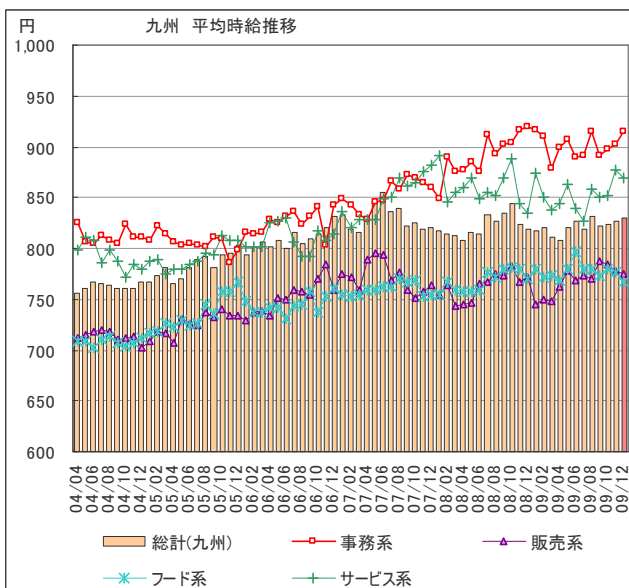
※単位:円 サンプル数10未満は“—”表示。

付表2) 2009年12月 九州・沖縄 職種別平均時給 高時給BEST10

	職種詳細	2009年12月
1	塾講師	¥1,907
2	キャンペーン・PR	¥1,141
3	営業・企画営業	¥1,112
4	ゲーム・パチンコ	¥1,034
5	建築・土木	¥1,005
6	コールセンター	¥944
7	看護師	¥940
8	WEBデザイナー	¥923
9	引越スタッフ	¥915
10	理容・美容	¥907

【九州エリア平均賃金:調査概要】

- ◆集計対象広告
 - ・弊社発行のアルバイト系求人メディア「シゴト情報an」に掲載された求人広告から、下記条件の求人広告を除き集計。
(除外対象)...人材派遣業/接客を含む酒類提供職種
- ◆集計対象エリア
 - ・求人募集広告の所在地が「九州エリア」の広告。



「an report」では、弊社求人メディア掲載広告の募集賃金を定期的に集計し、毎月一回「平均賃金レポート」として発表をしています。
株式会社インテリジェンス an report編集部 E-mail: an_report@inte.co.jp