

労働市場データ

(2014年09月号)

労働市場データ 2014年09月号

■ 今月の概況

【就業構造・雇用構造】 2014年04～06月期平均

- 就業者数 …………… 6,366万人
- 非正規の職員・従業員 …………… 1,922万人

【求人・求職および求人倍率の推移】 2014年07月 ※季節調整値

- 有効求人倍率 …………… 1.10倍、前月から横ばい
- パートの有効求人倍率 …………… 1.40倍、前月から横ばい

【求人広告掲載件数】 2014年07月

- 求人メディア全体の広告掲載件数 …… 86万1,831件、前年同月と比べ16.2%プラス
- 各メディアの件数 ※()は前年同月比
 - 有料求人情報誌 …………… 4万3,024件 (-33.4%)
 - フリーペーパー …………… 30万4,786件 (+2.6%)
 - 折込求人紙 …………… 8万3,619件 (+0.5%)
 - 求人サイト …………… 43万402件 (+45.1%)

【平均時給推移】 2014年07月

- 全国平均時給 …………… 982円 (前月976円、前年同月988円)
前月より6円プラス、前年同月と比べ0.6%マイナス

■ この資料に出てくるデータの出所、用語の定義について

【出所】

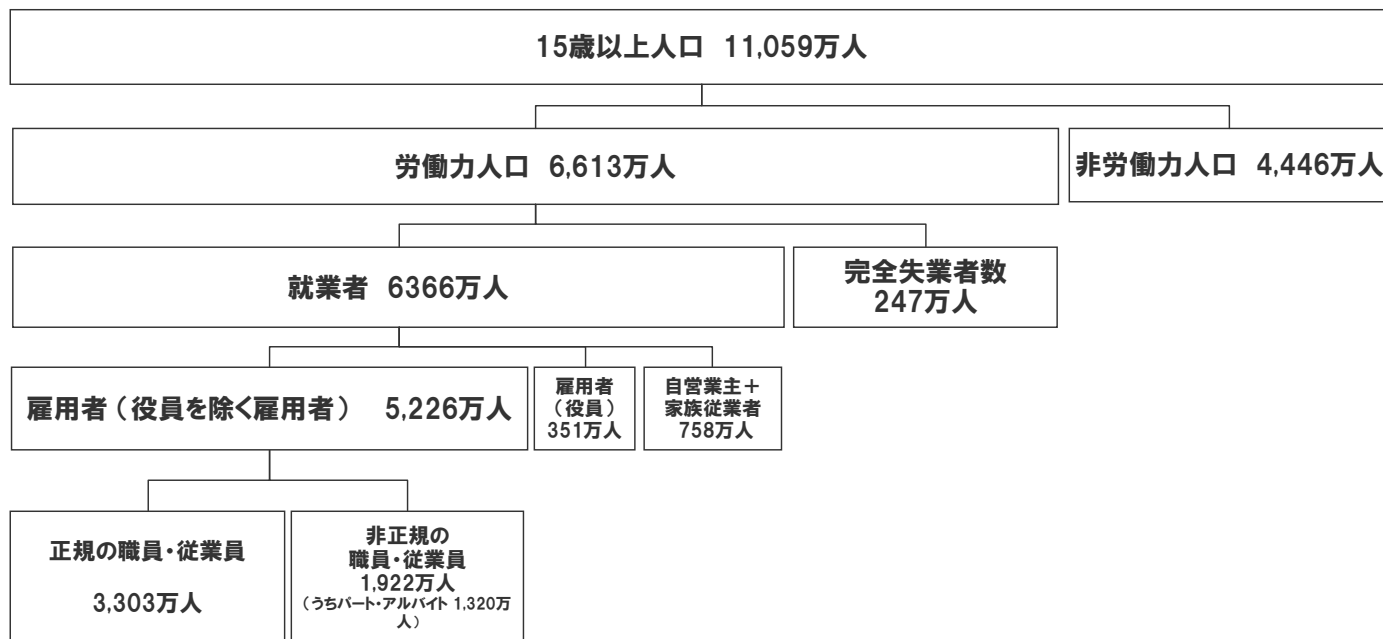
- 就業構造・雇用構造 …… 総務省「労働力調査」※詳細集計(四半期平均)
- 有効求人倍率 …………… 厚生労働省「一般職業紹介状況」
- 求人広告掲載件数 …… 全国求人情報協会「求人広告掲載件数等集計結果」
- 平均時給推移 …………… 求人情報サービス「an」調べ
- 求職者動向 …………… 求人情報サービス「an」調べ

【用語定義】

- 労働力人口 …………… 15歳以上の人口のうち、「就業者」と「完全失業者」を合わせたもの
- 就業者 …………… 「従業者」と「休業者」を合わせたもの
 - (従業者) …………… 調査週間に賃金、給料、諸手当、内職収入などの収入を伴う仕事(以下「仕事」)を1時間以上した者
なお、家族従業者は、無給であっても仕事をしたとする。
 - (休業者) …………… 仕事を持ちながら、調査週間に少しも仕事をしなかった者のうち、
 - ①雇用者で、給料、賃金の支払を受けている者、または受けることになっている者
なお、職場の就業規則などで定められている育児(介護)休業期間中の者も、職場から給料、賃金をもらうことになっている場合は休業者となる。
雇用保険法に基づく育児休業基本給付金や介護休業給付金をもらうことになっている場合も休業者に含む。
 - ②自営業主で、自分の経営する事業を持ったままで、その仕事を休み始めてから30日にならない者
なお、家族従業者で調査週間に少しも仕事をしなかった者は、休業者とはしないで、完全失業者または非労働力人口のいずれかとしている。
- 完全失業者 …………… 次の三つの条件を満たす者
 - ①仕事がなく調査週間に少しも仕事をしなかった(就業者ではない)
 - ②仕事があればすぐ就くことができる
 - ③調査週間に、仕事を探す活動や事業を始める準備をしていた(過去の求職活動の結果を待っている場合を含む)
- 非労働力人口 …………… 15歳以上の人口のうち、「就業者」と「完全失業者」以外の者

■ 就業構造・雇用構造

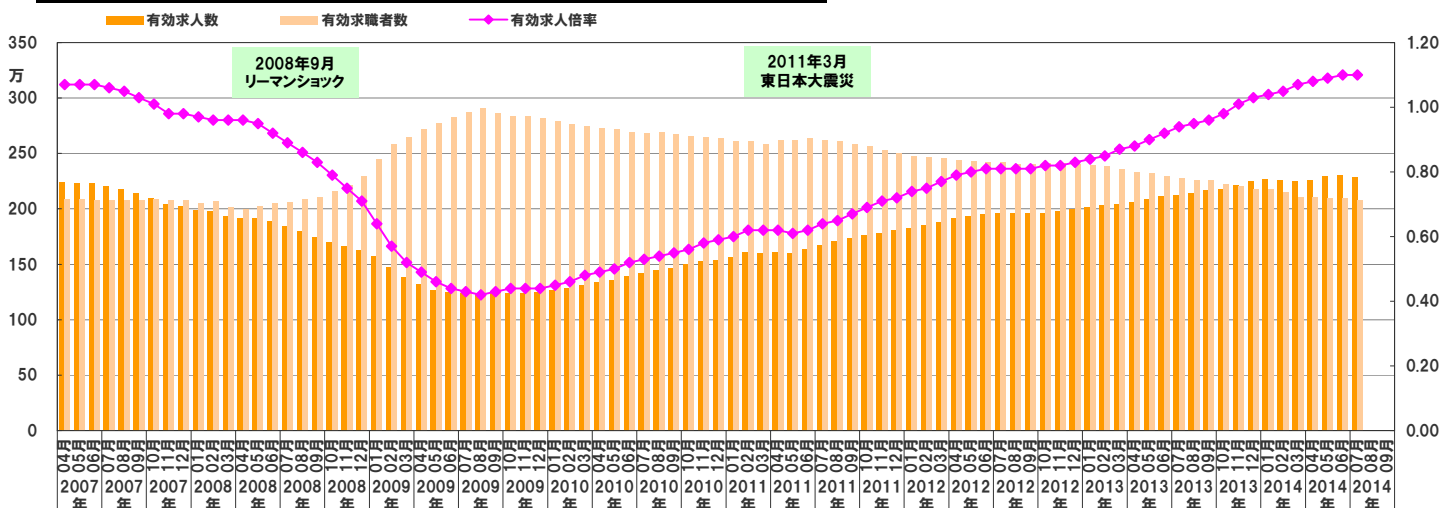
※総務省「労働力調査」2014年04～06月平均



■ 求人・求職および求人倍率の推移 (新規学卒者を除きパートタイムを含む)

※厚生労働省「一般職業紹介状況」

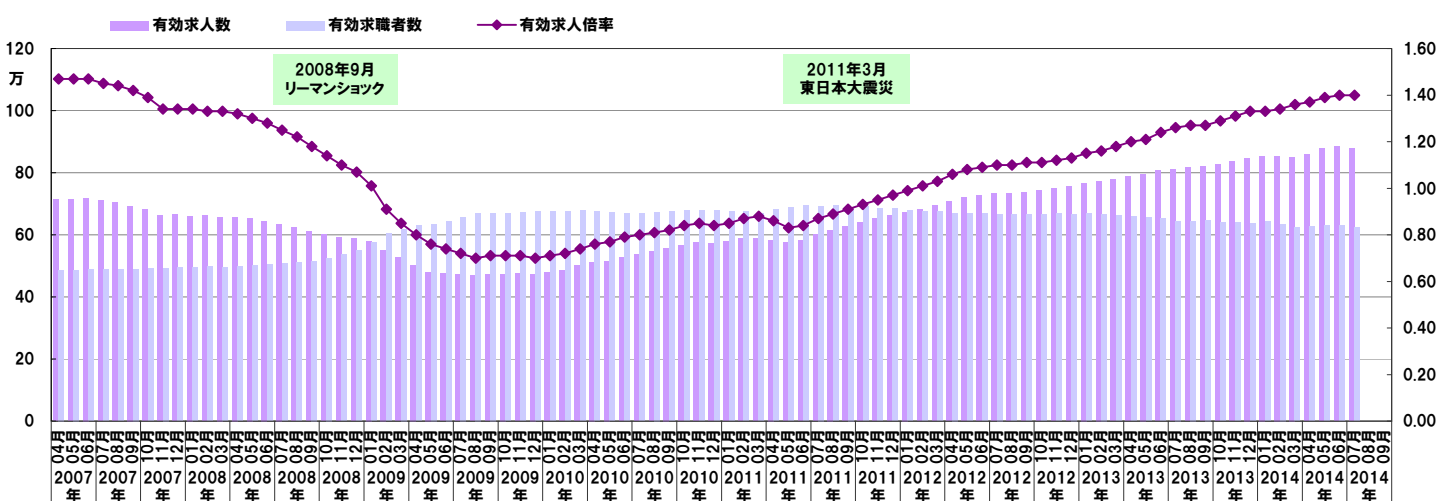
2014年7月	有効求人数	有効求職者数	有効求人倍率	※季節調整値
	2,288,667	2,075,732	1.10	(2013年12月以前の数値は、2014年1月分公表時に新季節指数により改訂)



■ 求人・求職および求人倍率の推移 (パートタイム)

※厚生労働省「一般職業紹介状況」

2014年7月	有効求人数	有効求職者数	有効求人倍率	※季節調整値
	877,581	625,226	1.40	(2013年12月以前の数値は、2014年1月分公表時に新季節指数により改訂)



都道府県・地域別有効求人倍率(季節調整値)※新規学卒者を除きパートタイムを含む

※厚生労働省「一般職業紹介状況」

第6表 都道府県・地域別有効求人倍率(季節調整値) (新規学卒者を除きパートタイムを含む)

	25年					26年							対前月差		
	7月	8月	9月	10月	11月	12月	1月	2月	3月	4月	5月	6月		7月	
全国計	0.94	0.95	0.96	0.98	1.01	1.03	1.04	1.05	1.07	1.08	1.09	1.10	1.10	0.00	
都道府県別	北海道	0.76	0.78	0.78	0.80	0.82	0.85	0.85	0.86	0.85	0.86	0.89	0.87	0.87	0.00
	青森県	0.70	0.71	0.70	0.72	0.75	0.76	0.78	0.77	0.79	0.81	0.83	0.80	0.80	0.00
	岩手県	1.04	1.04	1.05	1.06	1.09	1.11	1.09	1.10	1.07	1.11	1.13	1.08	1.05	-0.03
	宮城県	1.24	1.25	1.24	1.25	1.30	1.33	1.31	1.26	1.25	1.24	1.25	1.25	1.25	0.00
	秋田県	0.71	0.72	0.73	0.75	0.78	0.79	0.86	0.88	0.88	0.88	0.90	0.90	0.91	0.01
	山形県	0.97	0.99	1.00	1.03	1.07	1.11	1.16	1.16	1.13	1.22	1.26	1.26	1.26	0.00
	福島県	1.24	1.25	1.25	1.27	1.28	1.30	1.31	1.32	1.36	1.39	1.44	1.44	1.43	-0.01
	茨城県	0.81	0.84	0.84	0.87	0.89	0.93	0.95	0.96	1.00	1.05	1.06	1.07	1.06	-0.01
	栃木県	0.84	0.86	0.88	0.89	0.91	0.97	0.98	0.95	0.96	0.98	0.97	0.99	0.99	0.00
	群馬県	1.05	1.05	1.03	1.04	1.07	1.12	1.16	1.22	1.17	1.14	1.14	1.16	1.09	-0.07
	埼玉県	0.63	0.64	0.64	0.65	0.66	0.69	0.68	0.68	0.70	0.72	0.74	0.74	0.76	0.02
	千葉県	0.74	0.74	0.76	0.79	0.81	0.83	0.86	0.87	0.89	0.90	0.90	0.91	0.91	0.00
	東京都	1.36	1.37	1.39	1.43	1.45	1.48	1.46	1.48	1.53	1.53	1.54	1.56	1.62	0.06
	神奈川県	0.68	0.70	0.72	0.74	0.76	0.78	0.78	0.78	0.79	0.79	0.81	0.83	0.86	0.03
	新潟県	0.96	1.00	1.00	1.05	1.09	1.11	1.12	1.11	1.14	1.17	1.20	1.16	1.16	0.00
	富山県	1.14	1.16	1.19	1.22	1.24	1.27	1.36	1.37	1.34	1.40	1.40	1.42	1.37	-0.05
	石川県	1.15	1.16	1.16	1.22	1.25	1.27	1.28	1.28	1.35	1.35	1.33	1.30	1.30	0.00
	福井県	1.24	1.26	1.29	1.27	1.30	1.31	1.42	1.43	1.49	1.48	1.51	1.50	1.49	-0.01
	山梨県	0.78	0.79	0.78	0.82	0.85	0.89	0.94	0.91	0.92	0.89	0.92	0.91	0.92	0.01
	長野県	0.88	0.89	0.90	0.91	0.94	0.97	1.01	1.01	1.04	1.08	1.08	1.09	1.12	0.03
	岐阜県	1.09	1.10	1.13	1.16	1.20	1.22	1.22	1.23	1.25	1.23	1.29	1.31	1.36	0.05
	静岡県	0.85	0.86	0.86	0.88	0.92	0.94	1.00	1.01	1.03	1.05	1.07	1.08	1.06	-0.02
	愛知県	1.34	1.36	1.38	1.40	1.46	1.50	1.49	1.53	1.55	1.56	1.57	1.57	1.53	-0.04
	三重県	1.04	1.08	1.09	1.12	1.16	1.19	1.19	1.21	1.21	1.24	1.23	1.22	1.19	-0.03
	滋賀県	0.81	0.82	0.82	0.87	0.91	0.94	0.93	0.94	0.93	0.99	1.04	0.98	0.97	-0.01
	京都府	0.91	0.92	0.93	0.95	0.97	0.98	0.97	0.98	0.99	1.01	1.01	1.04	1.07	0.03
	大阪府	0.97	0.98	0.99	1.01	1.04	1.07	1.09	1.10	1.11	1.09	1.10	1.11	1.13	0.02
	兵庫県	0.76	0.77	0.77	0.78	0.80	0.82	0.83	0.86	0.85	0.87	0.88	0.88	0.89	0.01
	奈良県	0.79	0.81	0.81	0.86	0.89	0.91	0.92	0.93	0.88	0.91	0.90	0.89	0.90	0.01
	和歌山県	0.89	0.89	0.91	0.93	0.92	0.92	0.94	0.94	0.98	1.01	1.06	1.05	1.02	-0.03
	鳥取県	0.87	0.88	0.89	0.93	0.95	0.95	0.97	0.94	0.98	0.99	1.02	1.00	1.00	0.00
	島根県	1.08	1.10	1.10	1.12	1.14	1.15	1.16	1.22	1.19	1.20	1.19	1.22	1.21	-0.01
	岡山県	1.24	1.28	1.30	1.30	1.36	1.39	1.40	1.41	1.47	1.47	1.49	1.50	1.49	-0.01
	広島県	1.02	1.03	1.04	1.07	1.09	1.11	1.15	1.16	1.19	1.22	1.27	1.27	1.26	-0.01
	山口県	0.95	0.95	0.97	0.98	1.01	1.02	1.03	1.04	1.06	1.07	1.11	1.09	1.10	0.01
	徳島県	1.02	1.02	1.02	1.03	1.02	1.02	1.05	1.07	1.08	1.13	1.16	1.12	1.07	-0.05
	香川県	1.23	1.27	1.27	1.32	1.34	1.39	1.40	1.39	1.40	1.38	1.40	1.44	1.40	-0.04
	愛媛県	0.98	0.98	0.99	1.01	1.04	1.06	1.05	1.06	1.08	1.10	1.12	1.13	1.13	0.00
	高知県	0.75	0.74	0.75	0.76	0.77	0.79	0.79	0.81	0.82	0.82	0.84	0.85	0.86	0.01
	福岡県	0.79	0.80	0.82	0.84	0.85	0.87	0.90	0.92	0.93	0.93	0.94	0.92	0.97	0.05
	佐賀県	0.78	0.78	0.79	0.80	0.81	0.82	0.84	0.86	0.88	0.89	0.92	0.94	0.92	-0.02
	長崎県	0.74	0.74	0.75	0.76	0.77	0.78	0.77	0.78	0.77	0.81	0.84	0.86	0.88	0.02
	熊本県	0.88	0.89	0.91	0.92	0.95	0.98	0.97	0.96	0.94	0.93	0.97	0.95	0.98	0.03
	大分県	0.79	0.79	0.79	0.80	0.80	0.81	0.81	0.83	0.88	0.88	0.91	0.88	0.90	0.02
	宮崎県	0.79	0.80	0.81	0.82	0.83	0.84	0.85	0.88	0.89	0.92	0.94	0.97	0.93	-0.04
	鹿児島県	0.74	0.73	0.72	0.71	0.70	0.69	0.70	0.72	0.74	0.75	0.76	0.74	0.74	0.00
	沖縄県	0.54	0.56	0.57	0.59	0.60	0.63	0.63	0.62	0.63	0.64	0.63	0.68	0.71	0.03
地域別	北海道	0.76	0.78	0.78	0.80	0.82	0.85	0.85	0.86	0.85	0.86	0.89	0.87	0.87	0.00
	東北	1.01	1.02	1.02	1.04	1.07	1.09	1.11	1.10	1.10	1.12	1.15	1.14	1.13	-0.01
	南関東	0.96	0.97	0.99	1.02	1.03	1.06	1.05	1.07	1.10	1.11	1.12	1.13	1.17	0.04
	北関東・甲信	0.88	0.89	0.89	0.91	0.94	0.98	1.01	1.01	1.02	1.04	1.05	1.06	1.05	-0.01
	北陸	1.07	1.10	1.11	1.15	1.18	1.20	1.24	1.24	1.27	1.29	1.30	1.29	1.27	-0.02
	東海	1.13	1.15	1.16	1.19	1.23	1.27	1.28	1.30	1.32	1.33	1.35	1.35	1.34	-0.01
	近畿	0.88	0.90	0.90	0.92	0.95	0.97	0.98	1.00	1.00	1.01	1.02	1.02	1.03	0.01
	中国	1.05	1.07	1.09	1.10	1.14	1.15	1.17	1.19	1.22	1.23	1.27	1.27	1.26	-0.01
	四国	1.00	1.01	1.01	1.04	1.05	1.08	1.08	1.09	1.11	1.12	1.14	1.15	1.13	-0.02
九州	0.76	0.77	0.78	0.79	0.80	0.82	0.83	0.84	0.85	0.86	0.87	0.87	0.89	0.02	

(注) 1. 季節調整法は、センサス局法Ⅱ(X-12-ARIMA)による。
 なお、平成25年12月以前の数値は、平成26年1月分公表時に新季節指数により改訂されている。

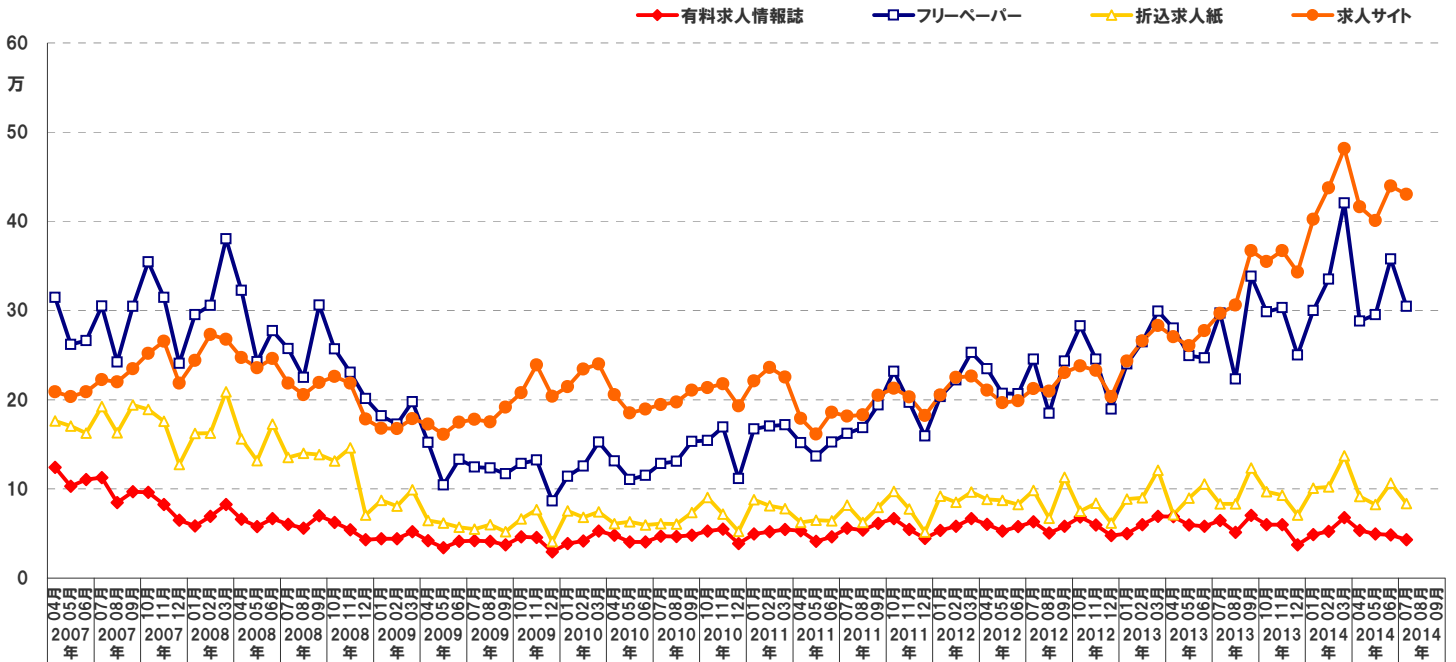
2. 各ブロックの構成県は、以下のとおり。
 北海道(北海道)、東北(青森県、岩手県、宮城県、秋田県、山形県、福島県)、南関東(埼玉県、千葉県、東京都、神奈川県)、
 北関東・甲信(茨城県、栃木県、群馬県、山梨県、長野県)、北陸(新潟県、富山県、石川県、福井県)、
 東海(岐阜県、静岡県、愛知県、三重県)、近畿(滋賀県、京都府、大阪府、兵庫県、奈良県、和歌山県)、
 中国(鳥取県、島根県、岡山県、広島県、山口県)、四国(徳島県、香川県、愛媛県、高知県)、
 九州(福岡県、佐賀県、長崎県、熊本県、大分県、宮崎県、鹿児島県、沖縄県)

求人広告掲載件数

※全国求人情報協会「求人広告掲載件数集計結果」

2014年7月	有料求人情報誌	フリーペーパー	折込求人紙	求人サイト	合計
	43,024	304,786	83,619	430,402	861,831

単位:件(掲載件数)



平均時給推移

※求人情報サービス「an」調べ

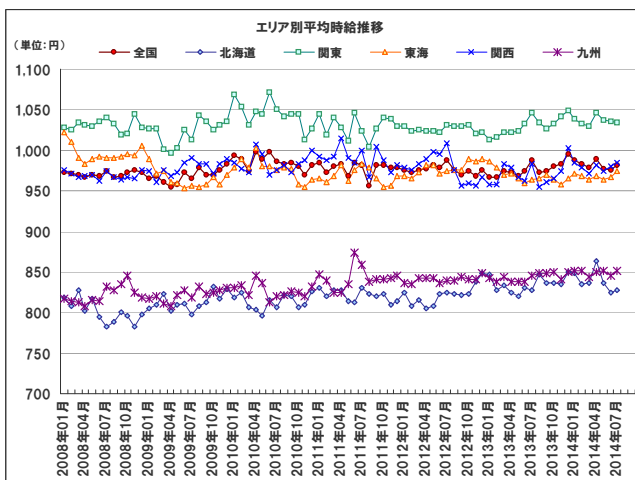
エリア／職種別 平均時給 2014年7月

付表2014年07月：職種別平均時給

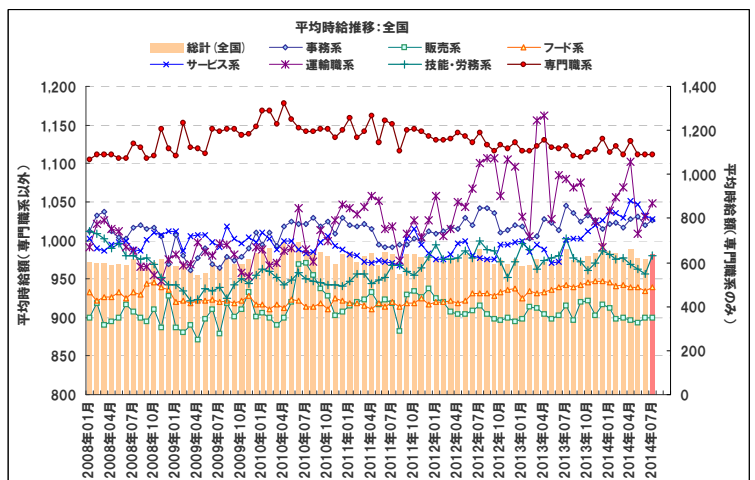
金額単位:円

職種	北海道			関東			東海			関西			九州			エリア計		
	平均時給	前月増加率	前年増加率	平均時給	前月増加率	前年増加率	平均時給	前月増加率	前年増加率	平均時給	前月増加率	前年増加率	平均時給	前月増加率	前年増加率	平均時給	前月増加率	前年増加率
専門職系	¥926	1.3%	-0.5%	¥1,106	-1.3%	-3.2%	¥1,081	6.2%	0.2%	¥1,142	-0.6%	-6.1%	¥894	-5.5%	-1.0%	¥1,089	-0.1%	-3.4%
事務系	¥906	1.3%	3.4%	¥1,078	-1.8%	-4.6%	¥991	3.7%	1.0%	¥1,003	1.0%	-1.5%	¥947	1.3%	0.5%	¥1,026	0.7%	-1.8%
販売系	¥791	-0.6%	0.9%	¥964	-0.4%	-2.5%	¥879	-1.7%	-0.2%	¥877	0.5%	1.0%	¥796	-1.2%	0.3%	¥900	0.0%	-1.7%
フード系	¥789	0.1%	1.3%	¥999	0.4%	-0.1%	¥943	-0.2%	2.5%	¥921	-0.3%	0.0%	¥834	1.7%	2.3%	¥939	0.4%	-0.3%
サービス系	¥829	1.5%	3.1%	¥1,067	-1.7%	1.1%	¥947	-1.8%	-3.0%	¥1,080	0.1%	9.6%	¥856	-0.5%	-1.3%	¥1,028	-0.4%	2.7%
運輸職系	¥866	0.9%	3.6%	¥1,065	1.3%	-13.1%	¥1,090	-0.4%	13.8%	¥1,037	4.0%	-4.2%	¥892	5.1%	7.6%	¥1,048	1.6%	-3.0%
技能・労務系	¥790	0.4%	1.2%	¥1,030	2.1%	-1.5%	¥1,030	2.5%	0.0%	¥976	0.8%	-7.2%	¥879	2.7%	2.7%	¥980	2.5%	-2.3%
総計	¥828	0.5%	0.1%	¥1,035	-0.1%	-1.1%	¥974	0.8%	1.0%	¥984	0.4%	0.2%	¥851	0.6%	0.7%	¥982	0.6%	-0.6%

エリア別平均時給推移

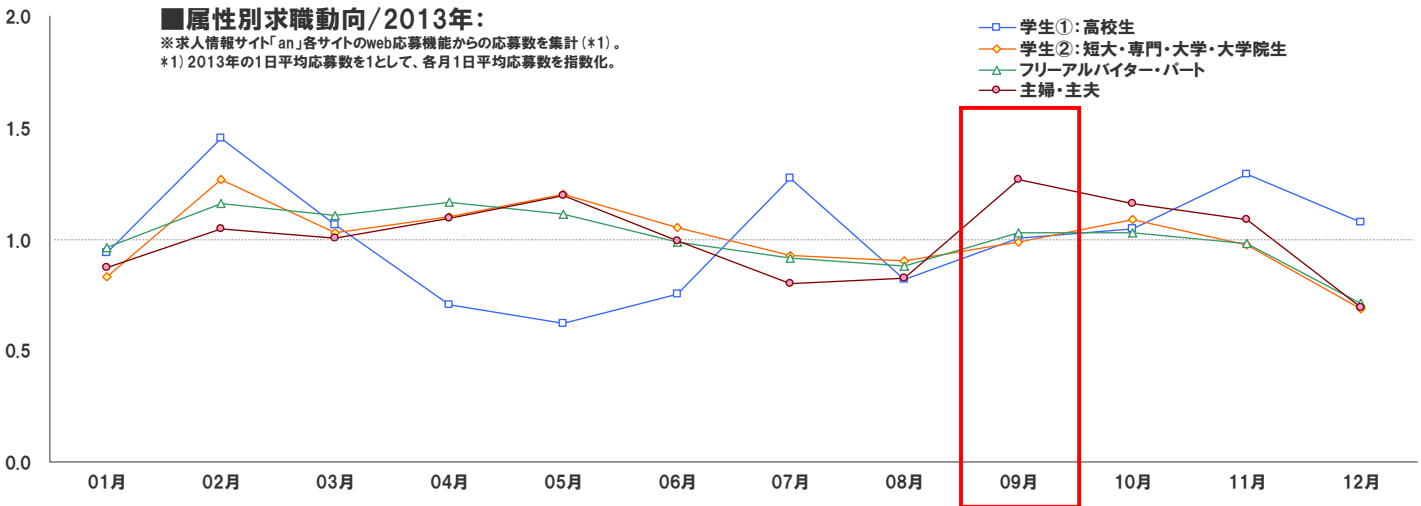


職種別平均時給推移(全国)



求職者の傾向

※求人情報サービス「an」調べ



今月の求職者の傾向

高校生	・高校生は、9月から学校が始まるため、学校との両立を前提に仕事を探し始めます。そのため、「シフト制」や「土日のみ」など、時間の融通が利くかどうかを重視してバイトを探す傾向があります。
短大・専門・大学・大学院生	・短大・専門・大学生・大学院生は、多くの大学で後期の授業が始まるため、夏休み中はフルで働くことができた学生も、授業との兼ね合いで夕方以降に働くようになるなど、働く時間帯を変更しようとする動きが見られます。
フリーアルバイター・パート	・フリーアルバイター・パートは、全体的な求職の動きに大きな変化はありませんが、夏季は短期のシーズンバイトを探す人が多かったという傾向に対し、9月は長期で働くことを視野に入れてバイトを探す人が多くなります。
主婦・主夫	・主婦・主夫は、子どもの夏休みが終わり学校が始まるため、ようやく働く時間が作れる時期です。特に小・中学校に通う子どもを持つ層は積極的に仕事を探すため、9月はぐんと応募が伸びます。

年間の主な行事

	01月	02月	03月	04月	05月	06月	07月	08月	09月	10月	11月	12月
【祝日】	・元日 ・成人の日	・建国記念日	・春分の日	・昭和の日	・憲法記念日 ・みどりの日 ・こどもの日		・海の日		・敬老の日 ・秋分の日	・体育の日	・文化の日 ・勤労感謝の日	・天皇誕生日
【季節行事など】	・お正月・成人式・バーゲン	・節分・バレンタイン・確定申告	・ひなまつり・お彼岸・ホワイトデー・卒業式・引っ越し	・入学式・入社式・お花見	・ゴールデンウィーク・母の日	・父の日	・お中元・お盆・夏休み・バーゲン・夏の音楽イベント	・夏休み・お盆・花火大会	・お彼岸・シルバーウィーク	・ハロウィン	・七五三	・お歳暮・年賀状・クリスマス・年末大売出し・カウントダウンイベント
【学校行事など】	高校生	冬休み	三学期	春休み	一学期	期末試験	夏休み	二学期	期末試験	冬休み	期末試験	冬休み
	短大・大学など	冬休み	後期	春休み	前期	後期試験	夏休み	後期	前期試験	冬休み	後期試験	冬休み
	受験シーズン	卒業シーズン	入学シーズン					文化祭・学園祭・体育祭シーズン				

※学校により行事(学期・長期休暇・試験など)の開始・終了時期および期間などは異なる為、上記は参考まで。

フリーワード検索/求職者が検索をする季節ワードと検索時期

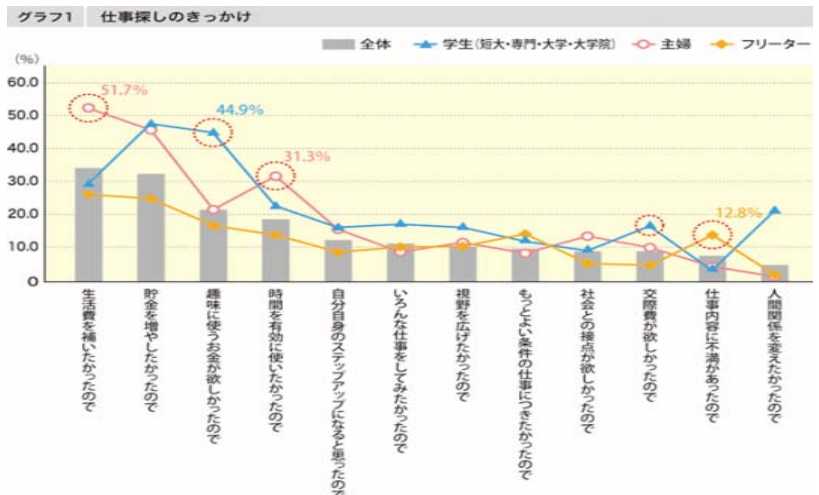
	01月	02月	03月	04月	05月	06月	07月	08月	09月	10月	11月	12月
1~50位以内	・バレンタイン ・ホワイトデー	・ホワイトデー ・バレンタイン	・ホワイトデー	・ゴールデンウィーク ・ビアガーデン	・ビアガーデン ・お中元	・お中元 ・ビアガーデン ・夏休み ・海の家	・ビアガーデン ・夏休み ・海の家	・巫女 ・ビアガーデン	・巫女	・巫女 ・クリスマス ・お歳暮	・巫女 ・クリスマス ・年末年始 ・おせち	・バレンタイン ・年末年始 ・おせち ・クリスマス ・巫女
51~100位以内	・入試 ・巫女	・春休み		・お中元	・夏休み		・お中元 ・お盆 ・夏フェス		・お歳暮	・神社	・お歳暮 ・神社	・お歳暮 ・神社
101~200位以内	・確定申告 ・春休み ・神社	・巫女 ・神社	・ゴールデンウィーク ・春休み	・母の日	・GW ・海の家	・プール監視員	・花火	・お歳暮 ・神社	・神社	・年末年始	・バレンタイン	・正月 ・神社

※「an」サイトの検索機能「フリーワード」から探す検索されたキーワードの内、季節感のあるキーワードを抜粋し、そのキーワードが検索された月を表にまとめました。(集計対象期間:2013年01~12月)

anレポート ピックアップ情報 [バイトを探すきっかけ]

アルバイト・パートの求職活動をしている全国の15~34歳の男女に、仕事を探すきっかけを聞いたところ、右のような結果が得られました。

- <全体> ... 生活費や貯金のために働き始める人が最も多い。
- <学生> ... 貯金や趣味、交際費に使うお金を稼ぐという傾向が強い。
また、「人間関係を変えたかった」という理由も多い。
- <主婦> ... まずは生活費・貯金のためという人が多い。
「時間を有効に使いたかった」の割合が学生・フリーターに比べて高い。
- <フリーター> ... 「もっとよい条件の仕事に就きたかった」
「仕事の内容に不満があった」の割合が高い。





法人のお客様向けメルマガ「anレポート通信」配信中！
市場・求職者動向など、採用・育成に役立つ情報をお届けします。

（第1・3火曜日 配信）

メルマガ登録・プレゼントの詳細は、anレポートTOPから

<http://weban.jp/contents/an-report/>

